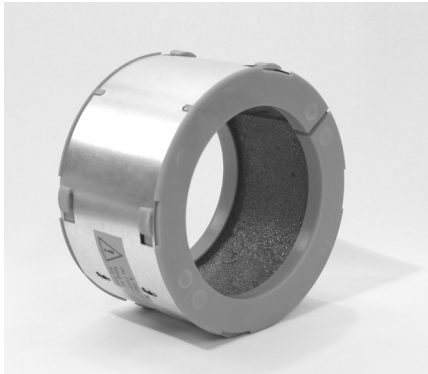
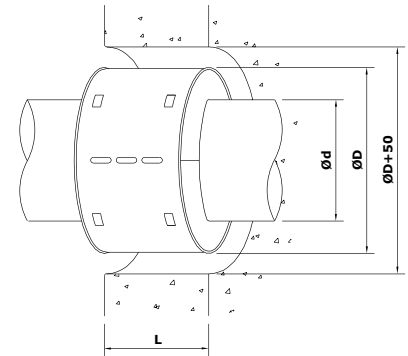


MG2

Brandwerende manchet - inbouwmontage
Manchon coupe feu - encastré
Fire-resistant sleeve - cast in wall



| Ød | ØD | L | Kg |
|-----|-----|-----|------|
| 40 | 67 | 85 | 0,16 |
| 50 | 77 | 85 | 0,17 |
| 56 | 83 | 85 | 0,18 |
| 63 | 90 | 85 | 0,22 |
| 75 | 102 | 85 | 0,25 |
| 80 | 123 | 85 | 0,40 |
| 90 | 133 | 85 | 0,55 |
| 100 | 143 | 85 | 0,60 |
| 110 | 153 | 85 | 0,65 |
| 125 | 182 | 105 | 1,20 |
| 160 | 215 | 105 | 1,35 |



NORMOMSCHRIJVING

De brandwerende manchet MG2 wordt geplaatst omheen een kunststofleiding ter plaatse van een wanddoorvoering en ingebouwd in de muur.

Bij brand wordt de kunststofleiding dichtgeknepen door het bij hitte opzwellend kernmateriaal.

De dichtgeknepen opening heeft een brandweerstand tot 2 uur.

GEDETAILEERDE KENMERKEN

- Onderhoudsvrij
- Vocht- en vorstongevoeling
- Geschikt voor meerdere buistypes (PVC, PE, PP,...)
- De stroken zwellen op vanaf 140°C

INSTALLATIE

DÉSIGNATION

Le manchon coupe-feu MG2 est placé autour d'un tuyau plastique au niveau d'un passage de paroi et encastré dans le mur.

En cas d'incendie, le tuyau plastique est étranglé par le matériau intumescent.

L'ouverture fermée a une résistance au feu jusqu'à 2 heures.

CARACTÉRISTIQUES DÉTAILLÉES

- Sans entretien
- Résistant à l'humidité et au gel
- Plusieurs types de tuyaux possibles (PVC, PE, PP,...)
- La matière intumescente réagit à partir de 140°C

INSTALLATION

DESCRIPTION

The fire-resistant sleeve is placed around a synthetic pipe where it passes through a wall and is cast within the wall.

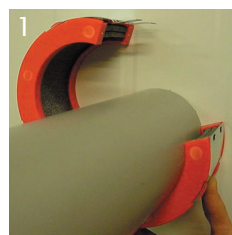
In case of fire the synthetic pipe is strangled by the filling material which swells with the heat.

The sealed opening has a fire resistance of up to 2 hours.

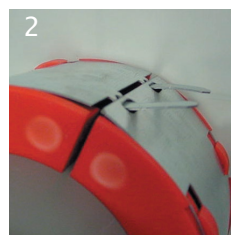
DETAILED CHARACTERISTICS

- Maintenance-free
- Moisture- and frost proof
- Approved for several types of pipes (PVC, PE, PP,...)
- The intumescent material begins to swell at 140°C

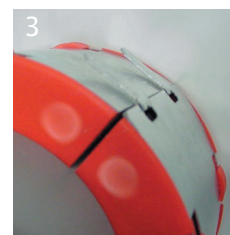
INSTALLATION



1 Etiket verwijderen
Manchet openen en rond de buis plaatsen



1 Retirer l'étiquette
Ouvrir le manchon et le placer autour du tuyau



1 Remove label
Open collar and place around pipe

2 Guide the fastening strips through the corresponding holes

3 Fold the strips back, slide the collar into the opening of the wall and seal it

2 Lipjes van de sluiting door de overeenkomstige openingen steken

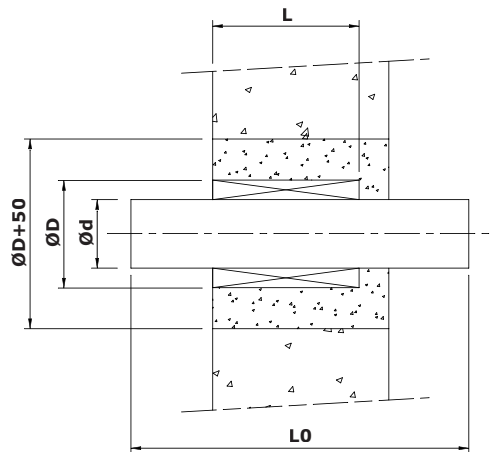
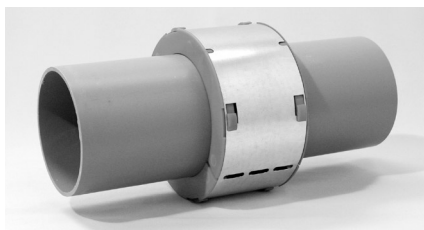
2 Insérer les languettes de fermeture dans les ouvertures prévues

3 Lipjes omplooiën, manchet in de muuropening schuiven en afdichten

3 Plier les languettes, pousser le manchon dans l'ouverture du mur et resserrer

MG2 + T

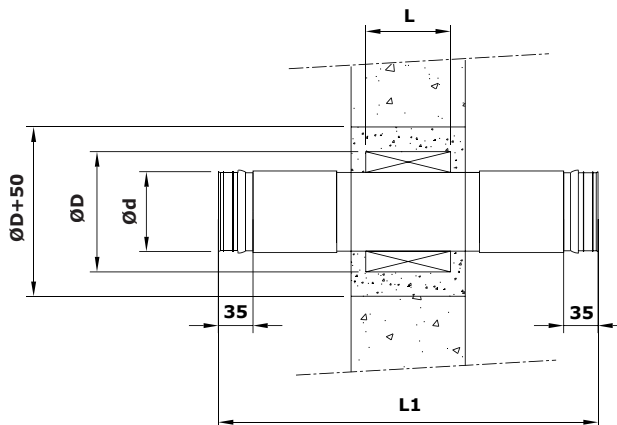
Brandwerende manchet MG2 op buis.
Manchon coupe-feu MG2 sur tuyau.
Fire-resistant sleeve MG2 on pipe.



| | | | |
|-----------|-----|-----|------|
| Ød | 100 | 125 | 160 |
| ØD | 143 | 182 | 215 |
| L | 85 | 105 | 105 |
| L0 | 315 | 315 | 325 |
| Kg | 0,9 | 1,8 | 2,15 |

MG2 + R

Brandwerende manchet MG2 op buis. Beide uiteinden zijn voorzien van metalen aansluitstukken.
Manchon coupe-feu MG2 sur tuyau. Les extrémités du tuyau sont pourvues de raccords métalliques.
Fire-resistant sleeve MG2 on pipe. Both sides of the pipe are equipped with metallic flanges.



| | | | |
|-----------|------|-----|------|
| Ød | 100 | 125 | 160 |
| ØD | 143 | 182 | 215 |
| L | 85 | 105 | 105 |
| L1 | 385 | 385 | 395 |
| Kg | 1,29 | 2,3 | 2,95 |

BRANDWEERSTAND

RÉSISTANCE AU FEU

FIRE-RESISTANCE

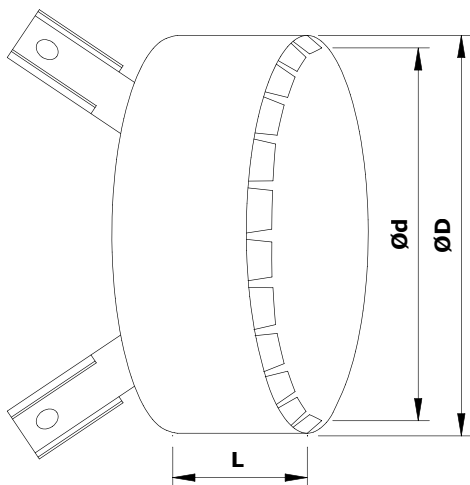
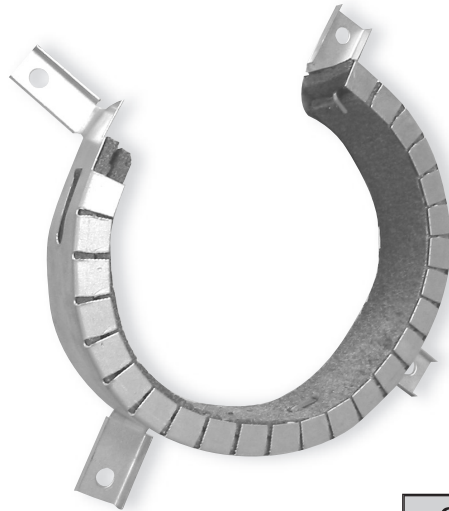
| | Soort wand Type de paroi Kind of wall | # Manchetten # de manchons # Collars | Voorwaarden Critères Conditions | Afdichting Resserrage Sealing |
|-----------|--|---|---|--|
| 1h | Lichte wand Paroi légère Light partition wall | 1 | In de muurdikte Dans l'épaisseur du mur Within wall | Rotswol Laine de roche Rock wool |
| 2h | Betonnen wand Paroi en béton Concrete wall | 1 | In de muurdikte Dans l'épaisseur du mur Within wall | Mortel Mortier Mortar |



**Certified
ISO 9001:2000**

MG2-A

Brandwerende manchet - opbouwmontage
Manchon coupe feu - Montage en applique
Fire-resistant sleeve - wall mounted



| Ød | ØD | L | Kg |
|-----|-------|----|------|
| 40 | 56 | 40 | 0,06 |
| 50 | 68 | 40 | 0,08 |
| 56 | 75 | 40 | 0,09 |
| 63 | 80 | 40 | 0,11 |
| 75 | 92.5 | 40 | 0,15 |
| 80 | 110 | 40 | 0,22 |
| 90 | 125 | 40 | 0,27 |
| 100 | 132 | 40 | 0,29 |
| 110 | 139.5 | 40 | 0,32 |
| 125 | 173 | 40 | 0,40 |
| 160 | 205.5 | 40 | 0,55 |
| 200 | 263 | 80 | 1,85 |
| 250 | 327 | 80 | 2,70 |

NORMOMSCHRIJVING

De 2 brandwerende manchetten MG2-A worden geplaatst omheen een kunststofleiding ter plaatse van een wanddoorvoering en opgebouwd tegen de muur, 1 aan weerszijden. Bij brand wordt de kunststofleiding dichtgeknepen door het bij hitte opzwellend kernmateriaal. De dichtgeknepen opening heeft een brandweerstand tot 2 uur.

DÉSIGNATION NORMATIVE

Les manchons coupe-feu MG2-A sont placés autour d'un tuyau plastique au niveau d'un passage de paroi en applique vers le mur, un de chaque côté du mur. En cas d'incendie, le tuyau plastique est étranglé par le matériau intumescent. L'ouverture fermée a une résistance au feu jusqu'à 2 heures.

DESCRIPTION

The 2 fire-resistant collars MG2-A are installed around a synthetic pipe where it passes through a wall on both sides of the same. In case of fire the synthetic pipe is strangled tight by the core material, which swells with heat. The sealed opening has a fire resistance of up to 2 hours.

GEDETAILLEERDE KENMERKEN

- Onderhoudsvrij
- Vocht- en vorstongevoelig
- Geschikt voor meerdere buistypes (PVC, PE, PP, ...)
- De stroken zwellen op vanaf 140°C

CARACTÉRISTIQUES DÉTAILLÉES

- Sans entretien
- Résistant à l'humidité et au gel
- Plusieurs types de tuyaux possibles (PVC, PE, PP, ...)
- La matière intumescente réagit à partir de 140°C

DETAILED CHARACTERISTICS

- Maintenance-free
- Humidity- and frost-proof
- Suitable for various types of pipes (PVC, PE, PP, ...)
- The intumescent material begins to swell at 140°C

BRANDWEERSTAND

RÉSISTANCE AU FEU

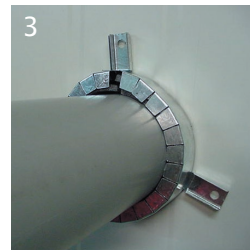
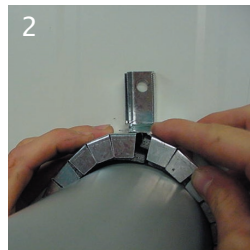
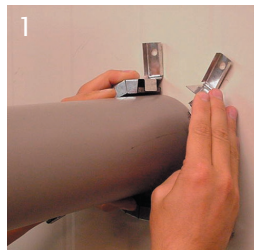
FIRE-RESISTANCE

| | Soort wand Type de paroi Type of wall | Opstelling Montage Montage |
|----|---|--|
| 1h | Lichte wand Paroi légère Partition wall | 1 manchet aan elke zijde van de wand 1 manchon de chaque côté de la paroi |
| 2h | Betonnen wand Paroi béton Concrete wall | 1 sleeve on each side of the wall |

INSTALLATIE

INSTALLATION

INSTALLATION



1 Uiteinde manchet met linkerhand vasthouden en met rechterhand manchet rond buis plooien

1 Tenir l'extrémité du manchon de la main gauche et plier le manchon autour du tuyau de la main droite

1 Keep one end of the sleeve in place with your left hand while bending the sleeve around the pipe with your right hand

2 Pootjes van de sluiting in elkaar klikken, sluiting rechts bovenop linkse sluiting

2 Enclencher les pattes de fixation, la patte droite au-dessus de la patte gauche

2 Click the wall anchors into each other with the right anchor on top of the left

3 Bijgeleverde keilbouten in voorgeboorde gaten Ø 6 mm aanbrengen en vastkloppen. In geval van lichte wand worden de keilbouten best vervangen door grofdraadschroeven)

3 Monter les boulons joints dans des ouvertures de 6 mm préforées et fixer. (Utiliser des vis VBA en cas de paroi légère)

3 Place the expander bolt in the predrilled holes Ø 6 mm and fasten them in the wall. (In case of light partition walls use self tapping screws)



**Certified
ISO 9001:2000**