



Het Colt FD3 brandscherm is een automatisch afrolbaar brandscherm bestaande uit een omkasting met daarin opgenomen een rollichaam voorzien van een glasvezeldoek dat, in geval van brand, doorgangen in een brandmuur afsluit en derhalve volledige brandcompartimentering bewerkstelligt.

OMKASTING:

De omkasting is vervaardigd van gegalvaniseerd plaatstaal.

BRANDSCHERMDOEK:

Het rookscherm is vervaardigd van met metaaldraad geweven glasvezeldoek voorzien van een polymer coating (kleur alu-metallic). Het doek is ca. 0,56 mm dik en heeft een gewicht van 660 gr/m². Het brandschermdoek is in rusttoestand opgerold.

ROL:

In de omkasting is het rollichaam opgenomen met daarop aangebracht het brandschermdoek. De rol bestaat uit een achtkantige buis met een lagerstoel en een elektrische buismotor.

MOTOR:

Het brandscherm is uitgerust met een speciaal ontwikkelde buismotor die het scherm op- en afrolt. Bij brandalarm rolt het scherm automatisch af.

AFSLUITING:

Aan de onderzijde van het brandscherm wordt een T-vormig profiel aangebracht welke een tweeledige functie heeft. Het verzwaren van het doek zodat het doek in afgerolde toestand strak hangt en ervoor te zorgen dat het doek niet in de omkasting verdwijnt.

GELEIDINGSPROFIELEN:

De geleidingsprofielen zijn speciaal ontworpen zodat een goede afwerking wordt verkregen tussen het brandscherm en de brandmuur. Ten gevolge van de brand ontstaan drukverschillen aan de beide zijden van het scherm. De uitvoering van de zijgeleiding is zodanig dat, ondanks de drukverschillen, een gesloten geheel wordt gevormd.

AFWERKING:

De omkasting, het verzwaringsprofiel en de zijgeleiding zijn in elke gewenste RAL-kleur leverbaar.

WERKING:

Nabij elke motor van het brandscherm wordt voorzien in een motorcontrol-paneel welke wordt aangestuurd vanuit een centraal opgestelde brandschermbesturingsunit. Deze besturingsunit dient te worden aangestuurd vanuit het rookdetectiesysteem zodat het scherm(en) direct bij brand wordt geactiveerd (neergelaten). Het rookdetectiesysteem dient hiervoor voorzien te zijn van een potentiaalvrij verbreekcontact. Indien het

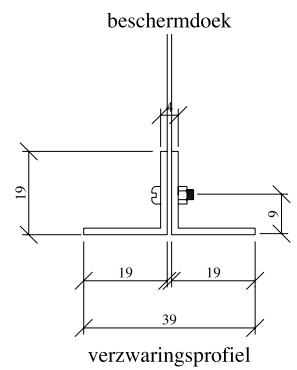
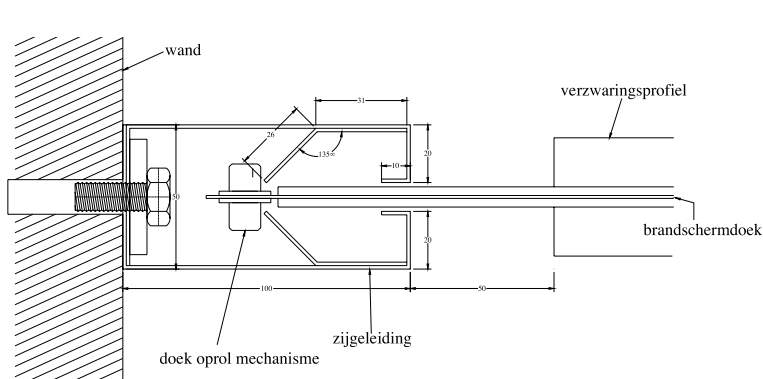
automatisch rookdetectiesysteem brand signaleert wordt het signaal naar de brandschermbesturingsunit onderbroken (fail-safe) en vervalt de spanning op de brandschermmotor op basis waarvan het scherm gecontroleerd afrolt.

Indien het object niet is voorzien van een rookdetectiesysteem kan aan weerszijde van het brandscherm worden voorzien in een rookmelder welke communiceert met de brandscherm-besturingsunit. Aan beide zijden van het brandscherm

kan een bedieningsknop worden voorzien waarmee het scherm tijdelijk oprolt en personen kunnen vluchten.

MONTAGE:

Het brandscherm FD3 dient waterpas te worden gemonteerd om scheeffrollen te voorkomen en kan aan elke voorkomende constructie worden afgehangen. Voorts dient de wandconstructie waar-tegen de zijgeleiding wordt gemonteerd vlak te zijn.



Aansluitspanning brandschermbedieningsunit : 230 V – 1 f – 5 A (max. 6 motoren per unit)

Motor bedrijfsspanning : 24 V/dc

Beschermklasse : IP54

Maatvoering omkasting single uitvoering : 180 x 180 mm

Maatvoering omkasting multiple uitvoering : afhankelijk van afroldiepte

GETEST:

Het brandscherm FD3 is getest volgens BS 476 part 22, het gehele systeem heeft volgens deze test een resultaat = 270 minuten bij 1000°C.

